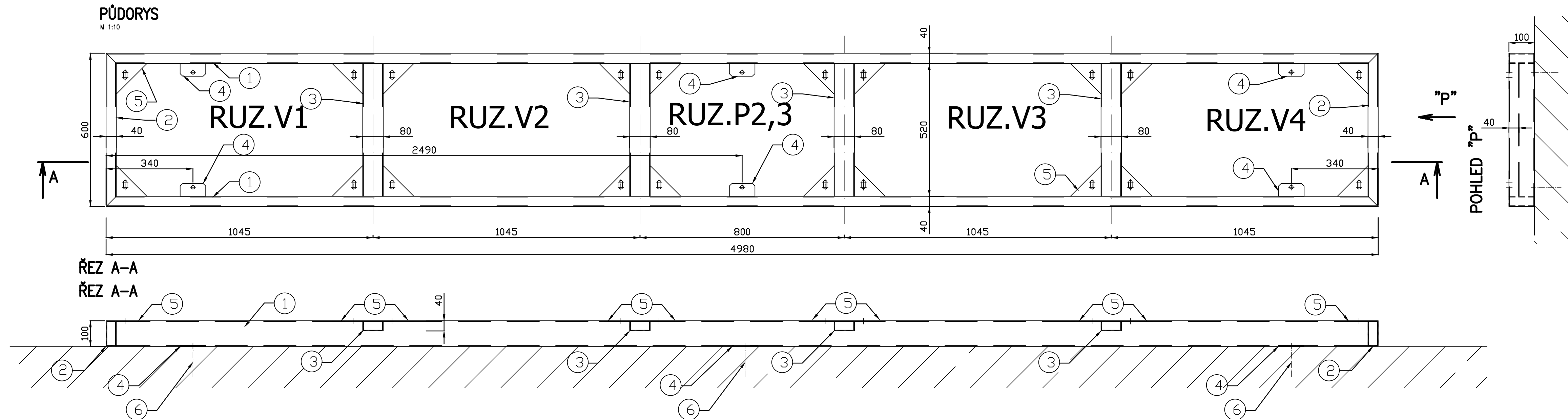
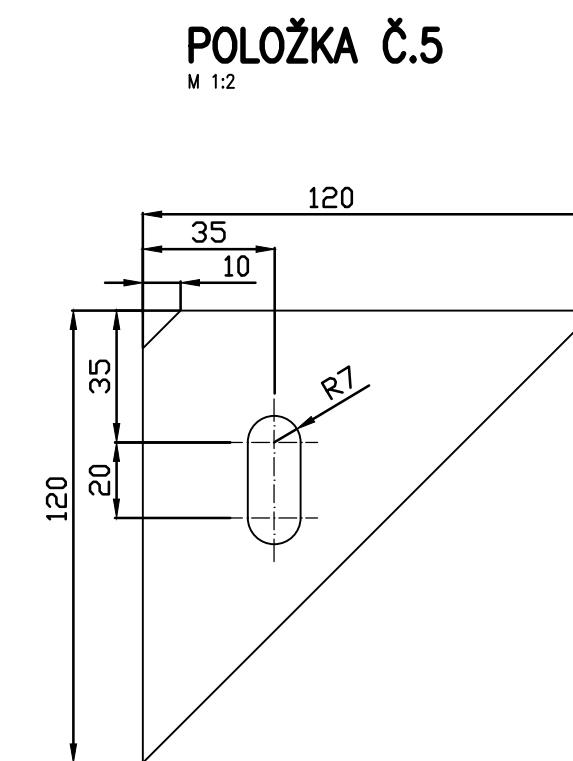
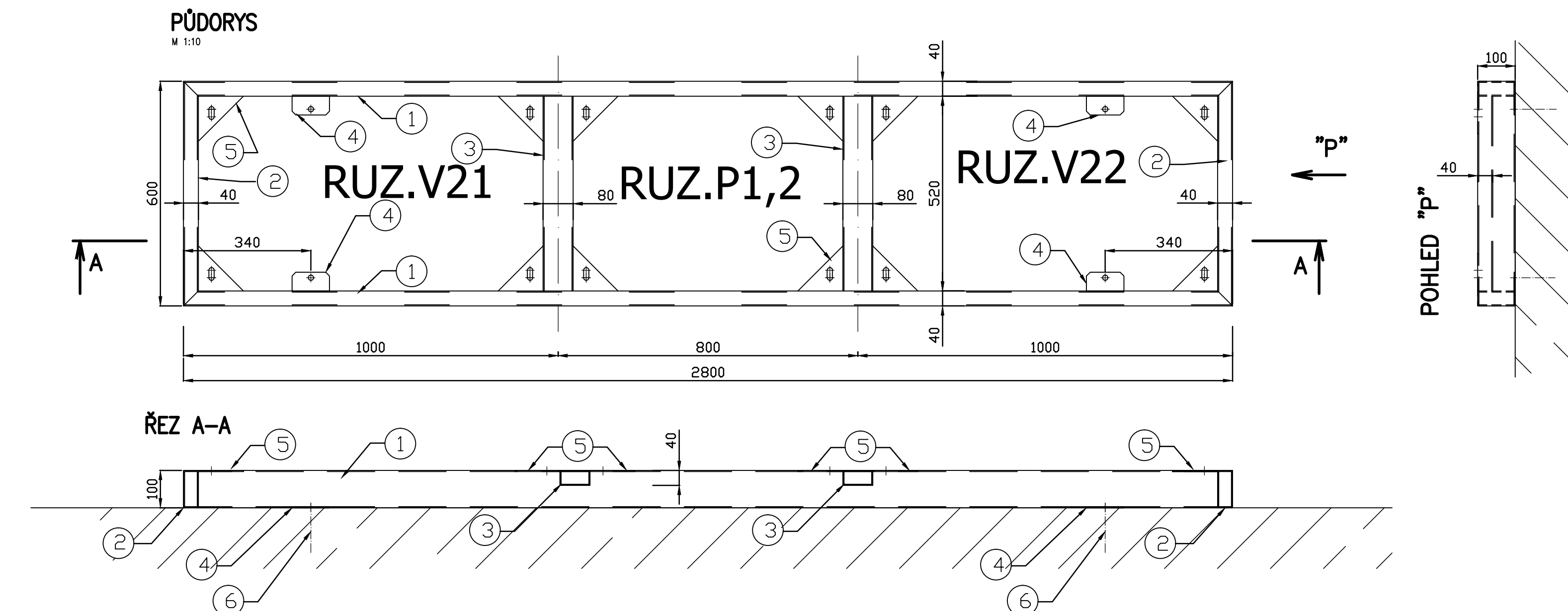


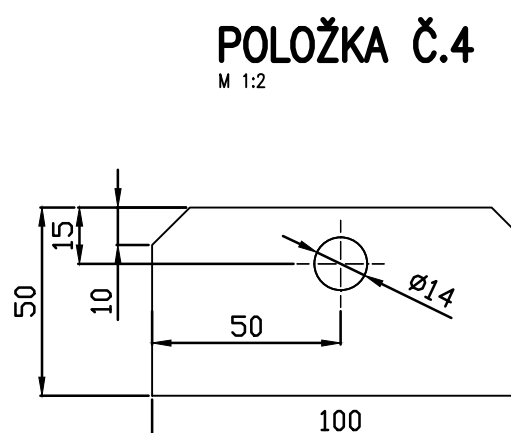
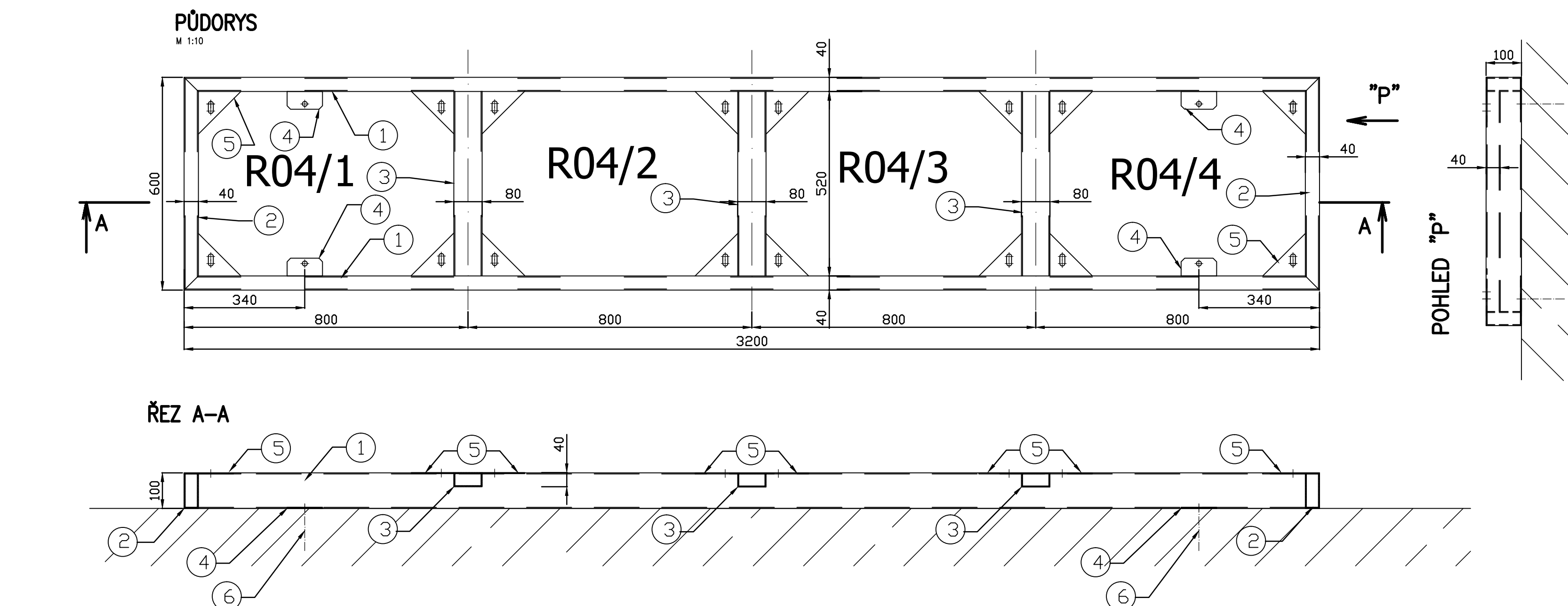
## RÁM POD ROZVADĚČE – 1KS



—) RÁM POD ROZVADĚČE – 1KS



## RÁM POD ROZVADĚČE – 1KS



## POZNÁMKA

- TOLERANCE ROVINNOSTI RÁMU JE 1mm NA MĚŘENOU DÉLKU 1m
- TOLERANCE PŘÍMOSTI JE MAX. 1mm NA 1m, AVŠAK NE VÍCE NEŽ 2mm NA CELOU DÉLKU RÁMU
- SVARIT KOUTOVÝM SVÁREM 2, SVÁRY ZAČISTIT
- POVRCHOVÁ ÚPRAVA RAL 7035 - SVĚTLE ŠEDÁ
- TŘÍDA PŘESNOSTI ČSN-ISO 2768-mK

### VÝKAZ MATERIÁLU PRO RÁM

- ① 2x JEKL 100x40x3-4980 mm  
ČSN 426936, MATERIÁL 11375  
celkem hmotnost:  $4,98 \times 25,95 = 59,26 \text{ kg}$
- ② 2x JEKL 100x40x3-600 mm  
ČSN 426936, MATERIÁL 11375  
celkem hmotnost:  $0,6 \times 25,59 = 6,71 \text{ kg}$
- ③ 4x JEKL 80x40x3-520 mm  
ČSN 426936, MATERIÁL 11375  
celkem hmotnost:  $0,52 \times 45,343 = 11,11 \text{ kg}$
- ④ 6x P3-100x50 mm  
ČSN 425301 MATERIÁL 11373  
celkem hmotnost:  $0,10 \times 0,05 \times 6 \times 24 = 0,72 \text{ kg}$
- ⑤ 20x P3-120x120 mm  
ČSN 425301 MATERIÁL 11373  
celkem hmotnost:  $0,12 \times 0,12 \times 20 \times 24 = 6,91 \text{ kg}$
- ⑥ 6x LEPENÉ KOTVY M12

Celkem hmotnost: 84,71kg

### VÝKAZ MATERIÁLU PRO RÁM

- ① 2x JEKL 100x40x3=2800 mm  
ČSN 426936, MATERIÁL 11375  
celkem hmotnost:  $2,8 \times 2 \times 5,95 = 33,32 \text{ kg}$
- ② 2x JEKL 100x40x3=600 mm  
ČSN 426936, MATERIÁL 11375  
celkem hmotnost:  $0,6 \times 2 \times 5,95 = 6,71 \text{ kg}$
- ③ 2x JEKL 80x40x3=520 mm  
ČSN 426936, MATERIÁL 11375  
celkem hmotnost:  $0,52 \times 2 \times 5,343 = 5,56 \text{ kg}$
- ④ 4x P3=100x50 mm  
ČSN 426936, MATERIÁL 11373  
celkem hmotnost:  $0,10 \times 0,05 \times 4 \times 24 = 0,48 \text{ kg}$
- ⑤ 12x P3=120x120 mm  
ČSN 425301, MATERIÁL 11373  
celkem hmotnost:  $0,12 \times 0,12 \times 12 \times 24 = 4,15 \text{ kg}$
- ⑥ 4x LEPENÉ KOTVY M12

Celkem hmotnost: 50,22kg

### VÝKAZ MATERIÁLU PRO RÁM

- ① 2x JEKL 100x40x3–3200 mm  
ČSN 426936, MATERIÁL 11375  
celkem hmotnost:  $3,2 \times 2 \times 5,95 = 38,08 \text{ kg}$
- ② 2x JEKL 100x40x3–600 mm  
ČSN 426936, MATERIÁL 11375  
celkem hmotnost:  $0,6 \times 2 \times 5,95 = 6,71 \text{ kg}$
- ③ 3x JEKL 80x40x3–520 mm  
ČSN 426936, MATERIÁL 11375  
celkem hmotnost:  $0,52 \times 3 \times 5,95 = 8,34 \text{ kg}$
- ④ 4x P3–100x50 mm  
ČSN 425301, MATERIÁL 11373  
celkem hmotnost:  $0,10 \times 0,05 \times 4 \times 24 = 0,48 \text{ kg}$
- ⑤ 16x P3–120x120 mm  
ČSN 425301, MATERIÁL 11373  
celkem hmotnost:  $0,12 \times 0,12 \times 16 \times 24 = 5,53 \text{ kg}$
- ⑥ 4x LEPENÉ KOTVY M12

Celkem hmotnost: 59,14kg

Zřena	a) b) c)		Provedl		Datum		Podpis	
Projektant	ŠMAHAJOVÁ R.	<i>fh</i>	Kontroloval	ING. FERDIAN J.	<i>ferdi</i>	proj. a inž.Šinnost, obchod ing. FERDIAN Jorámr Ruská 43 703 00 OSTRAVA 3		
Zřel proj.	ING. FERDIAN J.							
Investor	DOPRAVNÍ PODNIK OSTRAVA a.s., PODEBRADOVA 494/2, MORAVSKÁ OSTRAVA							
Stavba	MĚNIRNA SÁ BOŽENY NĚMCOVE					Stupeň	DPS	Datum 06/2020
Objekt	SO 01 REKONSTRUKCE BUDOVY MĚNIRNY SÁ BOŽENY NĚMCOVE					č.znak	19082	Fa4 8
	DSO 01.1. STAVEBNÍ ČÁST					CAD		
	E. STAVEBNÍ ČÁST					A.C. 19171-2		
Obsah	Z22-Z24 RÁMY POD ROZVADĚČE					Měřitko 1:10, 1:2		Č.výkresu
						Kótováno v mm		E.134